

創變智造新未來

台達字元 / 條碼讀取專用視覺軟體 **DIAVision IDM**



高速讀取、穩定識別，字元 / 條碼讀取的最佳方案

產品特點



高速檢測

搭配工業電腦與 GigE 介面工業相機可完成高速檢查



低誤判率

具備高辨識率，出現相近字型如 6 與 8 時誤判機率極低



高穩定性

強大的演算法在字元 / 條碼出現部分汙損時也能正確讀取



操作容易

視窗化界面，直覺化的操作與設定，輕易上手容易學習



高辨識率

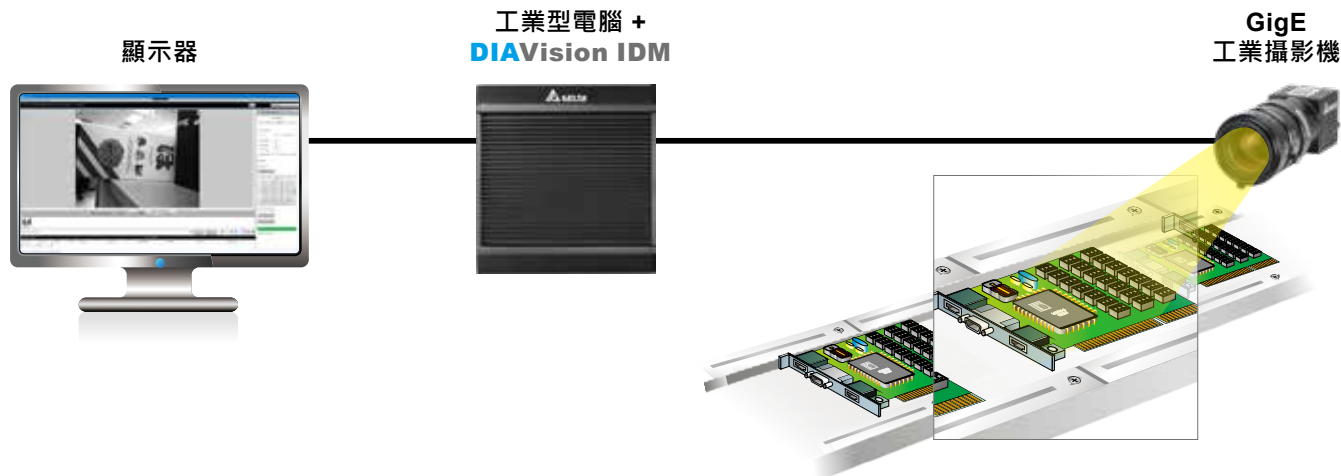
當字型出現變形或是尺寸變異時，強大的演算法也可以正確讀取文字內容，同時也能支援中文字體辨識



高相容性

使用者可以自由搭配不同解析度之相機以達到其精確度需求

系統架構



應用領域

包裝



電子元件



物流



倉儲



食品飲料

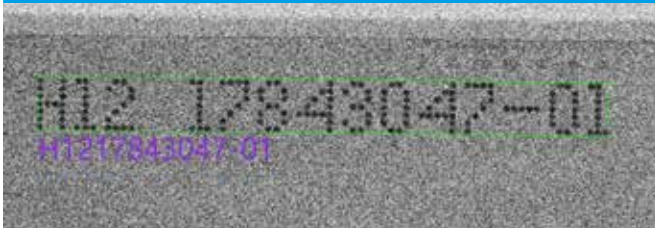


檢測類型

字元辨識	彈性化字元建模一維條碼	二維條碼
彈性化字元	Code 128 Code 39 Code 93 Interleaved 2 of 5 Codabar UPC/EAN/JAN UPC-A UPC-E EAN-8 EAN-13 2-digit supplemental 5-digit supplemental GS1 DataBar GS1 DataBar Omnidirectional (RSS-14) GS1 DataBar Stacked (RSS-14 Stacked) GS1 DataBar Limited GS1 DataBar Expanded GS1 DataBar Expanded Stacked Code 11 Code 32 Plessey MSI Plessey Telepen Trioptic BC412 Matrix 2 of 5 Straight 2 of 5 (3-bar Start/Stop) IATA 2 of 5 NEC 2 of 5 Hong Kong 2 of 5 Pharmacode USPS Postnet USPS Planet USPS Intelligent Mail Australia Post Dutch Post (KIX) Japan Post Royal Mail Korea Post UPU ID-tags Canada Post	PDF417 MicroPDF417 Composite Codes (CC-A/CC-B/CC-C) Codablock F Code 49 Data Matrix QR Code Micro QR Code Aztec Code Han Xin Code MaxiCode GoCode (Version I and II) Grid Matrix

字元辨識效果圖例

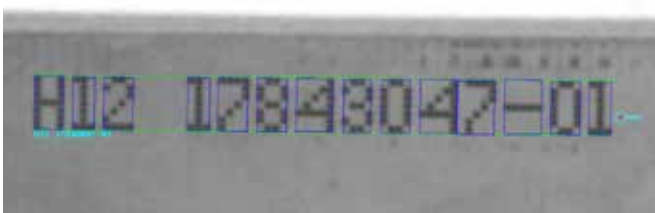
影像品質不良 / 雜圖干擾之字元



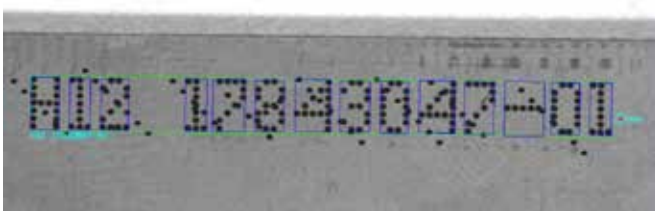
各類曲面印刷字型
(如鋁罐、藥瓶底部有效期限 ... 等)



模糊



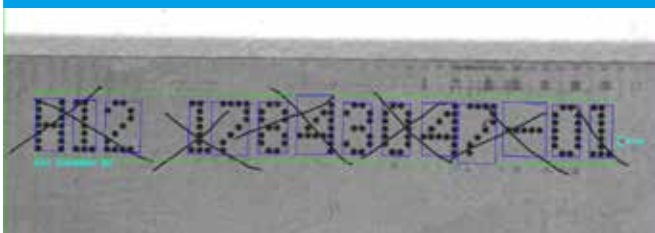
點狀干擾



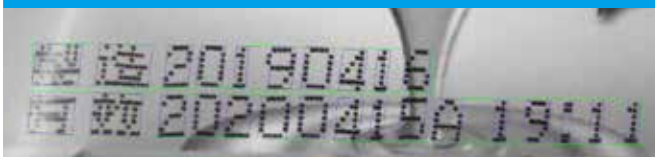
任意角度的字符 (0 ~ 360 度)



線狀干擾



中文 / 特殊符號的點陣字符



台達電子工業股份有限公司
機電事業群

33068 桃園市桃園區興隆路 18 號

TEL: 886-3-3626301

FAX: 886-3-3716301

DELTA_IA-DMV_DIAVision IDM_B_TC_20201012

 **DELTA**
Smarter. Greener. Together.